



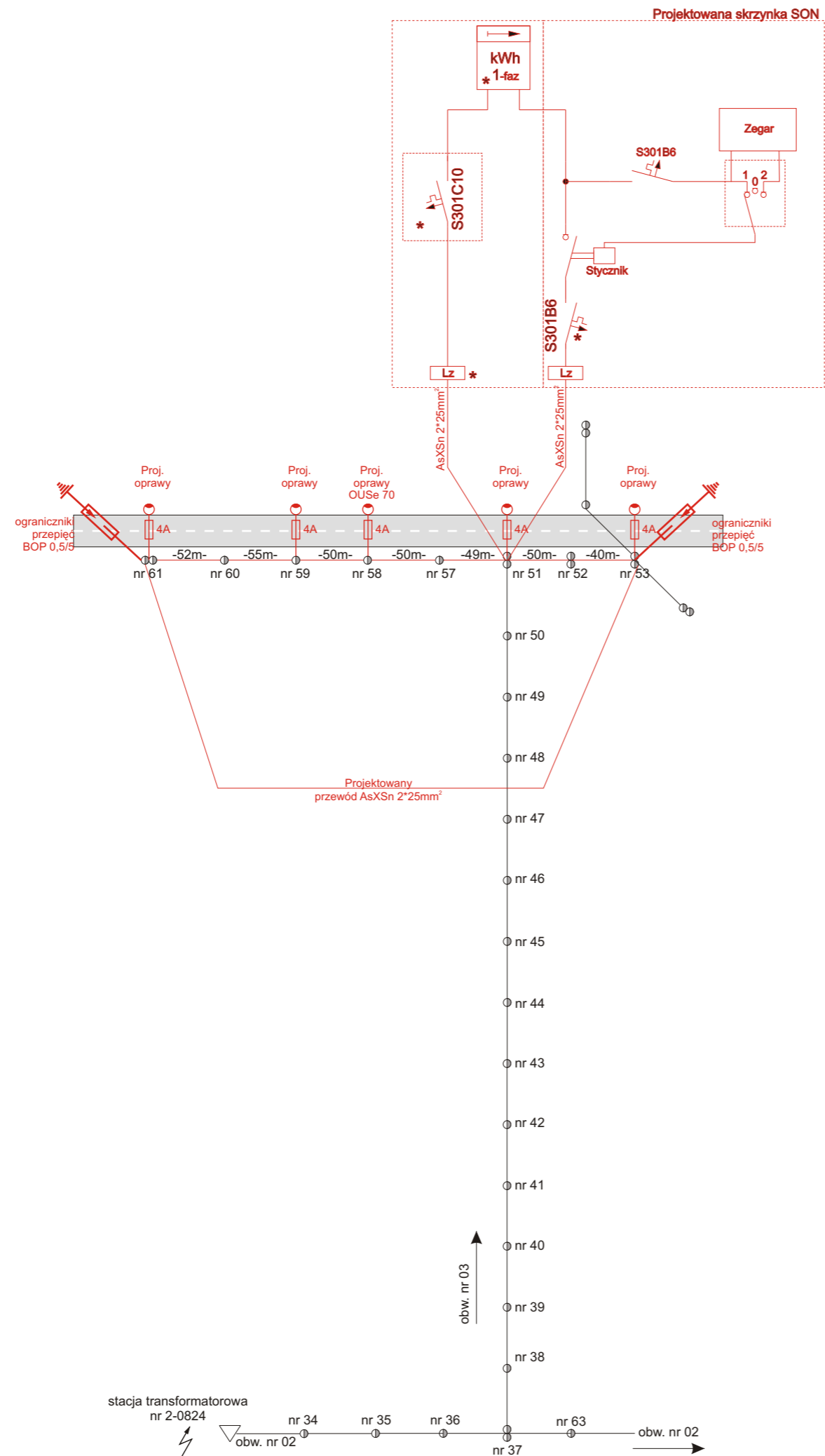


<b>Projekt zagospodarowania terenu</b> oświetlenia ulicznego w miejscowości Nowy Dwór Parcela gm. Nowy Kawęczyn nr ewid. dz. 151/3, 151/2, 151/6, 151/5, 151/4, 150, 148/1, 148/2, 146/5, 146/4.			
 <b>ANDBART</b> <b>Usługi Elektryczne</b> <small>Andrzej Bartosik projekty - nadzory - pomiary</small>	TEMAT: Projekt budowlany budowy oświetlenia ulicznego w miejsc. Nowy Dwór Parcela gm. Nowy Kawęczyn		Format :
	RYSUNEK : Plan oświetlenia ulicznego		Skala :1:1000
		Data : 07.2013	
Rys. nr 1	Imię i nazwisko	Uprawnienia	Podpis
Projektował :	techn. Andrzej Bartosik	4/84 Sk-ce	
Projektował :	mgr inż. Bogdan Uzar	61/75/OP	

<b>Projekt zagospodarowania terenu</b> oświetlenia ulicznego w miejscowości Nowy Dwór Parcela gm. Nowy Kawęczyn nr ewid. dz. 222, 221, 220 ,219/2, 219/1, 217, 218, 211, 203, 201/2, 201/1, 200, 199/2 .			
 <b>ANDBART</b> <b>Usługi Elektryczne</b> <small>Andrzej Bartosik projekty - nadzory - pomiary</small>	TEMAT: Projekt budowlany budowy oświetlenia ulicznego w miejsc. Nowy Dwór Parcela gm. Nowy Kawęczyn		Format :
	RYSUNEK : Plan oświetlenia ulicznego		Skala :1:1000
		Data : 07.2013	
Rys. nr 1	Imię i nazwisko	Uprawnienia	Podpis
Projektował :	techn. Andrzej Bartosik	4/84 Sk-ce	
Projektował :	mgr inż. Bogdan Uzar	61/75/OP	

<b>Projekt zagospodarowania terenu</b> oświetlenia ulicznego w miejscowości Nowy Dwór Parcela gm. Nowy Kawęczyn nr ewid. dz. 151/3, 151/2, 151/6, 151/5, 151/4, 150, 148/1, 148/2, 146/5, 146/4.			
 <b>ANDBART</b> <b>Usługi Elektryczne</b> <small>Andrzej Bartosik projekty - nadzory - pomiary</small>	TEMAT: Projekt budowlany budowy oświetlenia ulicznego w miejsc. Nowy Dwór Parcela gm. Nowy Kawęczyn		Format :
	RYSUNEK : Plan oświetlenia ulicznego		Skala :1:1000
		Data : 07.2013	
Rys. nr 1	Imię i nazwisko	Uprawnienia	Podpis
Projektował :	techn. Andrzej Bartosik	4/84 Sk-ce	
Projektował :	mgr inż. Bogdan Uzar	61/75/OP	

<b>Projekt zagospodarowania terenu</b> oświetlenia ulicznego w miejscowości Nowy Dwór Parcela gm. Nowy Kawęczyn nr ewid. dz. 222, 221, 220 ,219/2, 219/1, 217, 218, 211, 203, 201/2, 201/1, 200, 199/2 .			
 <b>ANDBART</b> <b>Usługi Elektryczne</b> <small>Andrzej Bartosik projekty - nadzory - pomiary</small>	TEMAT: Projekt budowlany budowy oświetlenia ulicznego w miejsc. Nowy Dwór Parcela gm. Nowy Kawęczyn		Format :
	RYSUNEK : Plan oświetlenia ulicznego		Skala :1:1000
		Data : 07.2013	
Rys. nr 1	Imię i nazwisko	Uprawnienia	Podpis
Projektował :	techn. Andrzej Bartosik	4/84 Sk-ce	
Projektował :	mgr inż. Bogdan Uzar	61/75/OP	



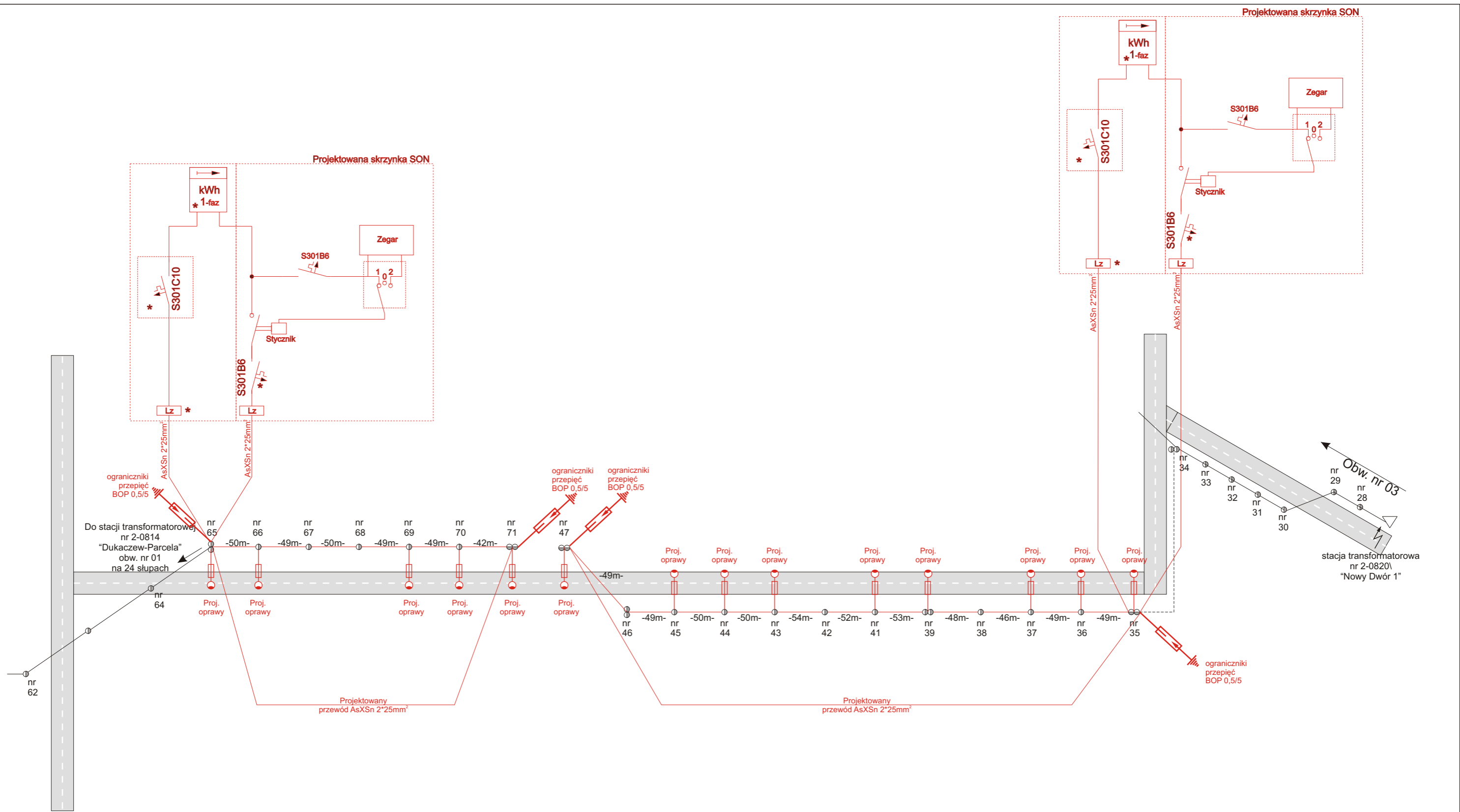
Legenda:

— Projektowane urządzenia

— Istniejące urządzenia

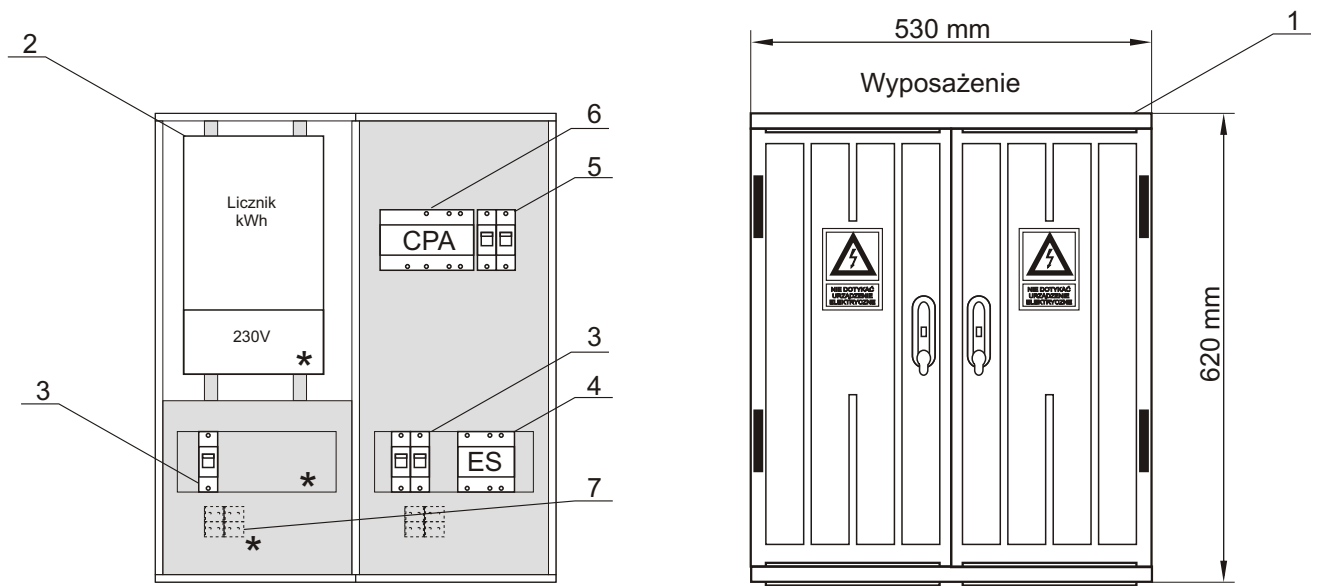
★ do plombowania

<b>ANDBART</b> Usługi Elektryczne Andrzej Bartosik projektant - nadzór - pomiary	TEMAT: Projekt budowlany budowy oświetlenia ulicznego w miejsc. Nowy Dwór Parcela gm. Nowy Kawęczyn	Format :A3	
		Skala :	
RYSUNEK : Schemat zasilania		Data : 07.2013	
Rys. nr 2	Imię i nazwisko	Uprawnienia	Podpis
Projektował :	techn. Andrzej Bartosik	4/84 Sk-ce	
Sprawdził :	mgr inż. Bogdan Uzar	61/75/OP	



- Legenda:
- Projektowane urządzenia
  - Istniejące urządzenia
  - ★ do plombowania

<b>ANDBART</b> Usługi Elektryczne <small>Andrzej Bartosik          projektant - nadzór - pomiary</small>	TEMAT: Projekt budowlany budowy oświetlenia ulicznego w miejsc. Nowy Dwór Parcela gm. Nowy Kawęczyn	Format :A3	
		Skala :	
RYSUNEK : Schemat zasilania		Data : 07.2013	
Rys. nr 2	Imię i nazwisko	Uprawnienia	Podpis
Projektował :	techn. Andrzej Bartosik	4/84 Sk-ce	
Sprawdził :	mgr inż. Bogdan Uzar	61/75/OP	

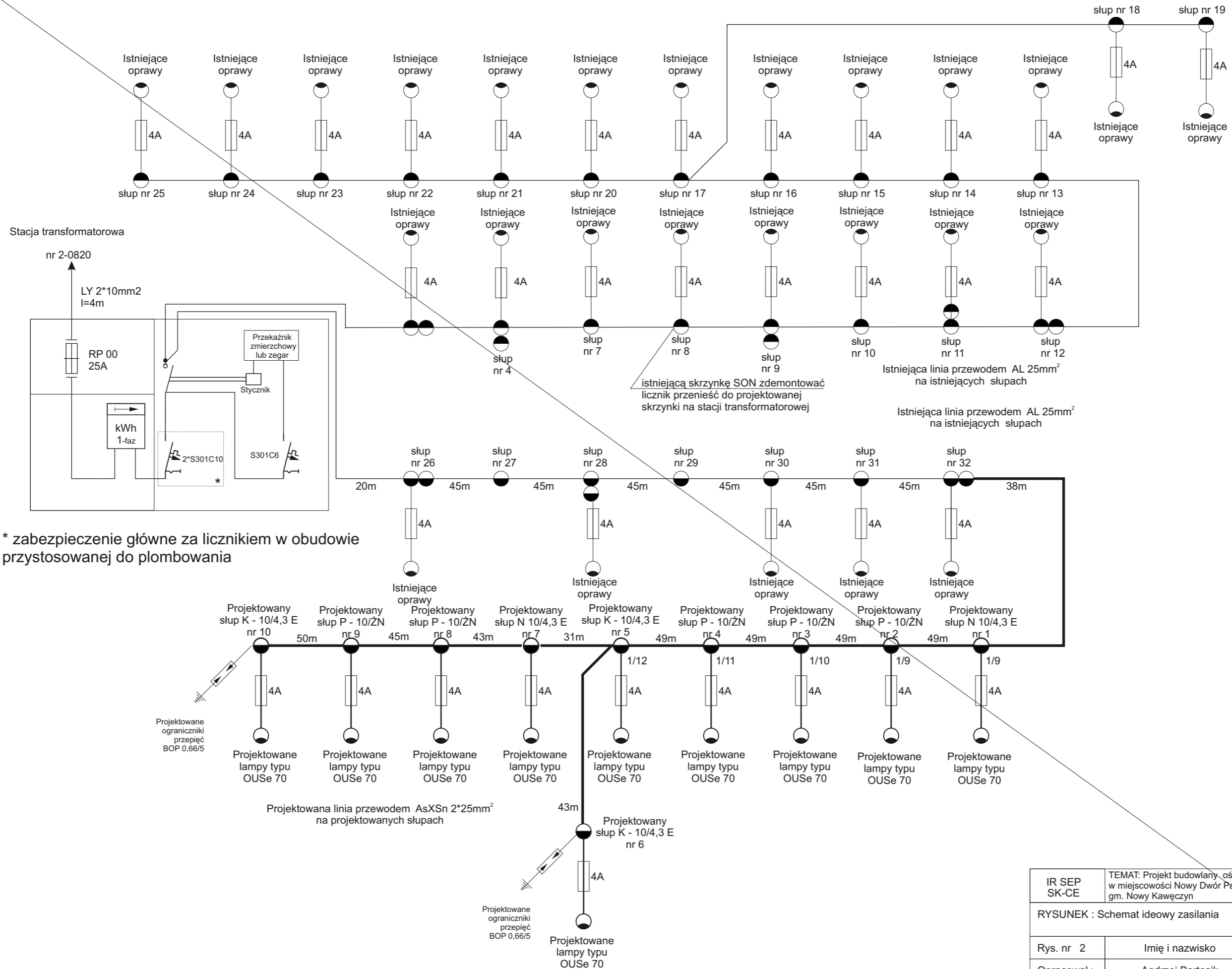


1. Obudowa wykonana z tworzywa sztucznego termoutwardzalnego, oznaczona przez producenta znakiem bezpieczeñstwa, stopieñ ochrony IP44,  $U_{iz}=500\text{ V}$ ,  $U_{zn}=400/230\text{ V}$ ,  $I_{zn}=125\text{ A}$ ,  $I_{sz}=50\text{ kA}$ , przystosowana do zasilania z dołu np. OSZ 53x60
2. Licznik energii elektrycznej, jednofazowy
3. Wyłącznik nadprądowy S-301
4. Stycznik wykonawczy ES 463
5. Przełącznik SS-301
6. Zegar astronomiczny CPA
7. Listwa Lz 35 w obudowie przystosowanej do plombowania

\* do plombowania

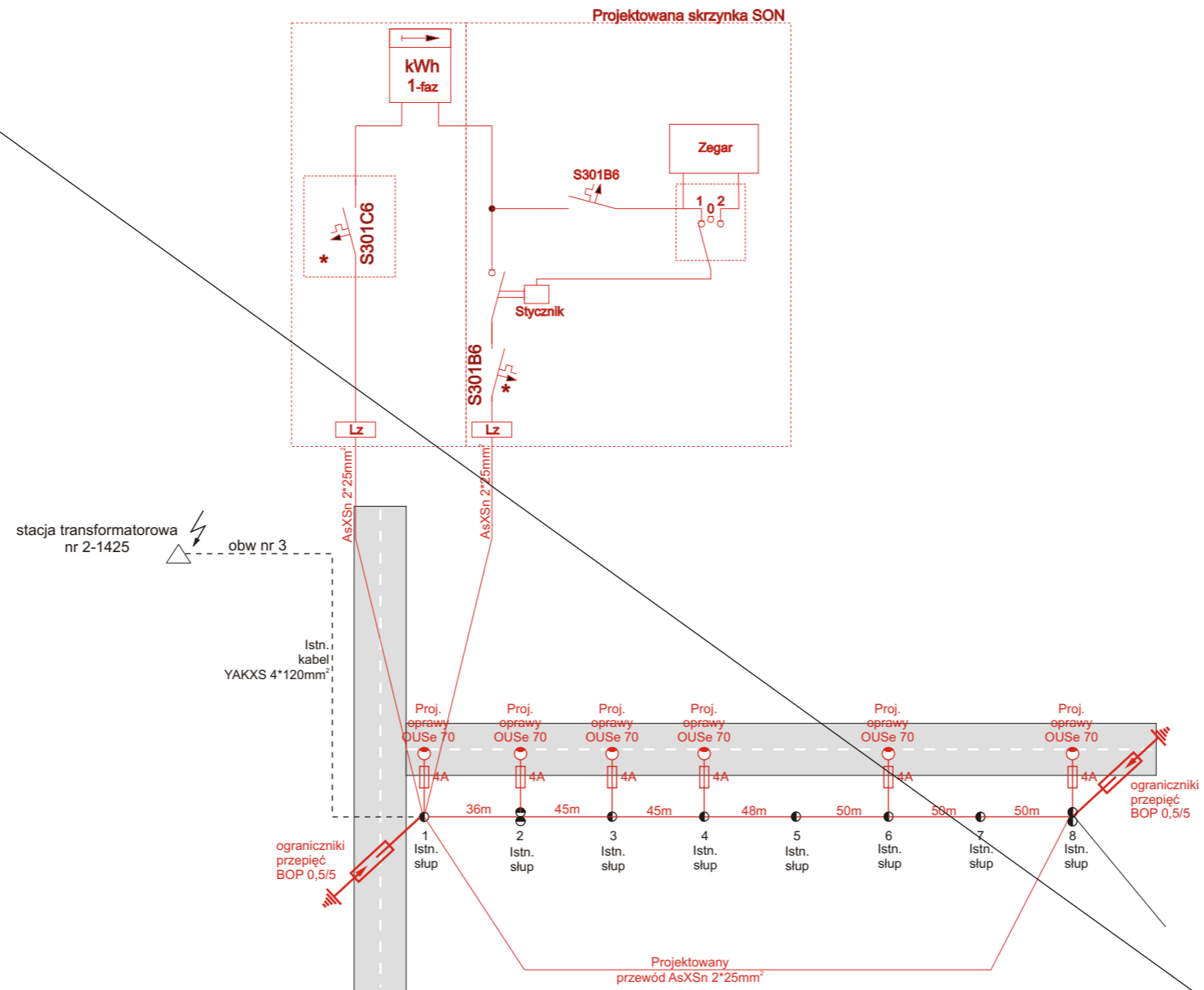
<b>ANDBART</b> Usługi Elektryczne Andrzej Bartosik projekty - nadzory - pomiary	TEMAT: Projekt budowlany budowy oświetlenia ulicznego w miejsc. Nowy Dwór Parcela gm. Nowy Kawęczyn		Format :A4
	RYSUNEK : Przykładowy wygląd skrzynki SON		Skala :
			Data : 07.2013
Rys. nr 3	Imię i nazwisko	Uprawnienia	Podpis
Projektował :	techn. Andrzej Bartosik	4/84 Sk-ce	
Sprawdził :	mgr inż. Bogdan Uzar	61/75/OP	

# Oświetlenie uliczne Nowy Dwór Parcela



\* zabezpieczenie główne za licznikiem w obudowie przystosowanej do plombowania

IR SEP SK-CE	TEMAT: Projekt budowlany oświetlenia ulicznego w miejscowości Nowy Dwór Parcela gm. Nowy Kawęczyn	Format : A3	
		Skala :	
RYSUNEK : Schemat ideowy zasilania		Data : 10.2005	
Rys. nr 2	Imię i nazwisko	Uprawnienia	Podpis
Opracował :	Andrzej Bartosik	4/84 Sk-ce	
Projektował :	mgr inż. Bogdan Uzar	44/89 Sk-ce	

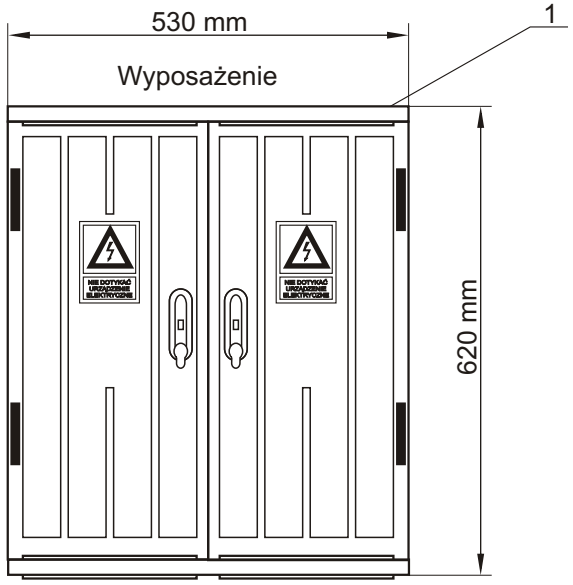
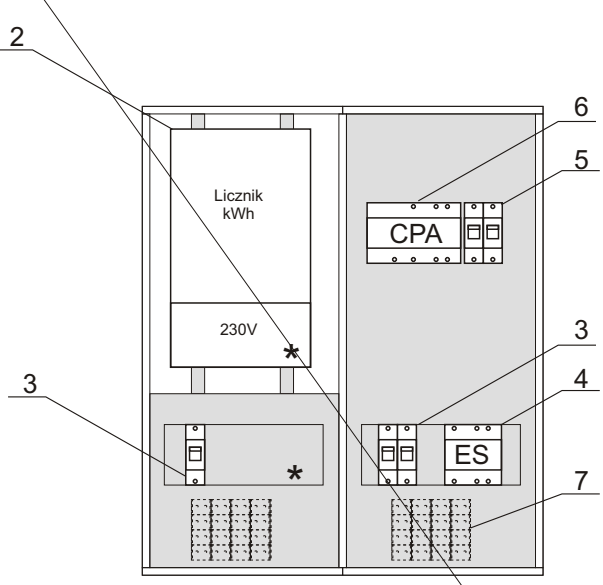


Legenda:

— Projektowane urządzenia

— Istniejące urządzenia

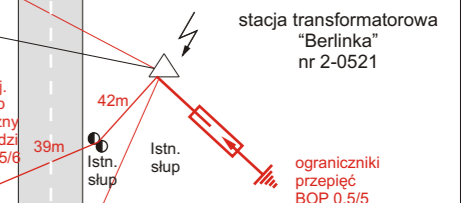
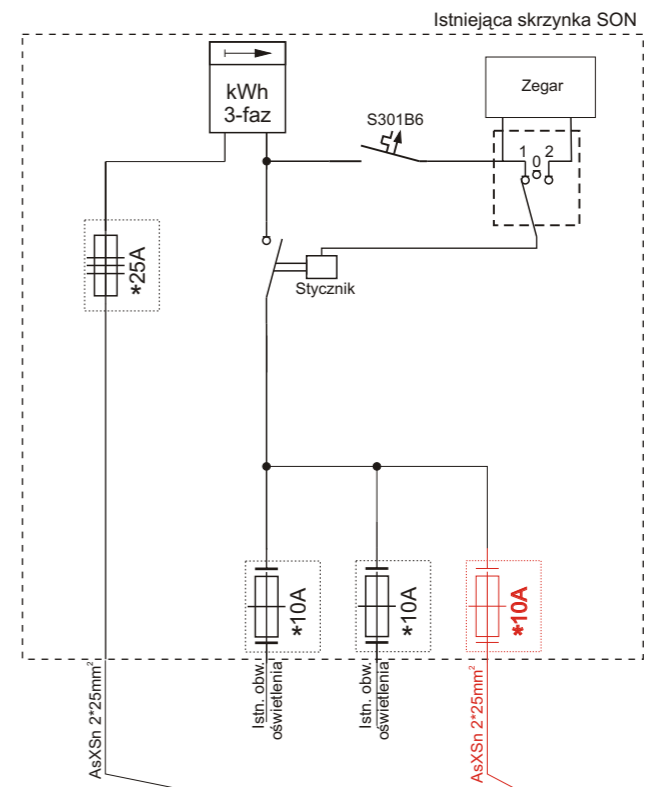
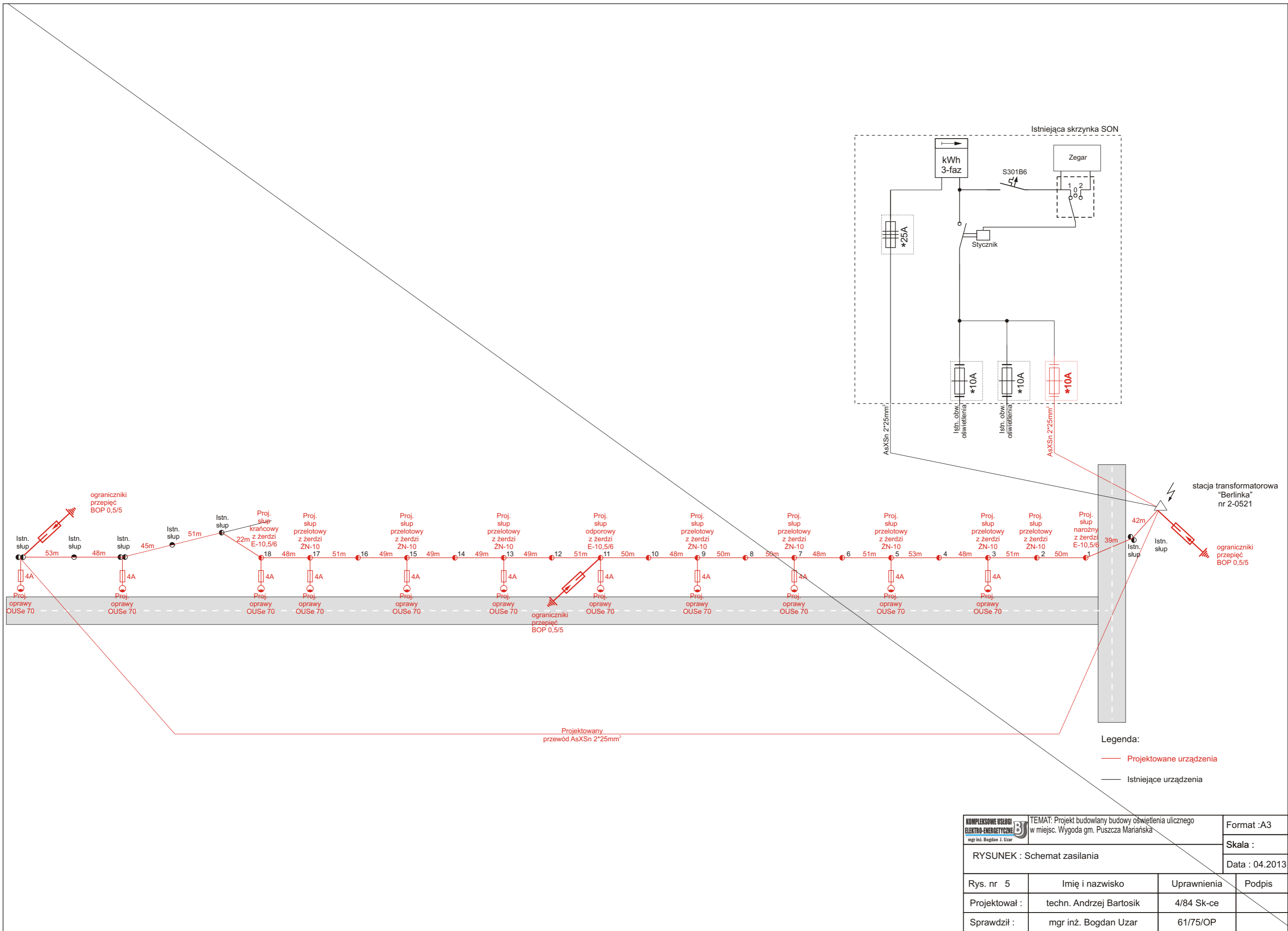
<b>ANDBART</b> Usługi Elektryczne Andrzej Bartosik projektant - nadzór - pomiary	TEMAT: Projekt budowlany budowy oświetlenia ulicznego w miejsc. Wędrogów gm. Kowiesy	Format :A3	
		Skala :	
RYSUNEK : Schemat zasilania		Data : 05.2013	
Rys. nr 2	Imię i nazwisko	Uprawnienia	Podpis
Projektował :	techn. Andrzej Bartosik	4/84 Sk-ce	
Sprawdził :	mgr inż. Bogdan Uzar	61/75/OP	



1. Obudowa wykonana z tworzywa sztucznego termoutwardzalnego, oznaczona przez producenta znakiem bezpieczeństwa, stopień ochrony IP44,  $U_{iz}=500\text{ V}$ ,  $U_{zn}=400/230\text{ V}$ ,  $I_{zn}=125\text{ A}$ ,  $I_{sz}=50\text{ kA}$ , przystosowana do zasilania z dołu np. OSZ 53x60
2. Licznik energii elektrycznej, jednofazowy
3. Wyłącznik nadprądowy S-301
4. Stycznik wykonawczy ES 463
5. Przełącznik SS-301
6. Zegar astronomiczny CPA
7. Listwa Lz 35

\* do plombowania

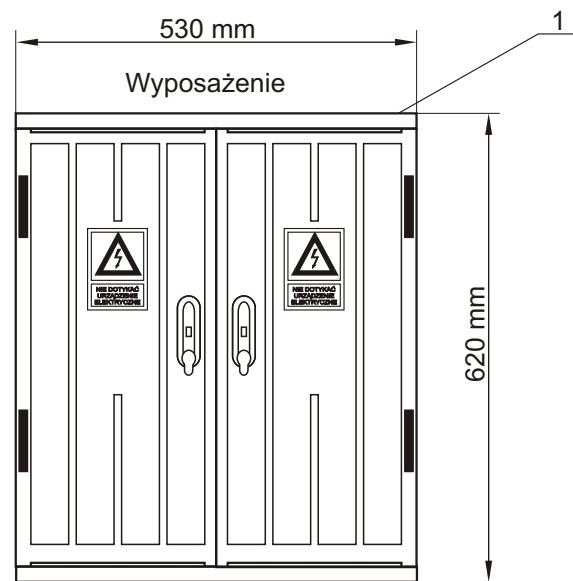
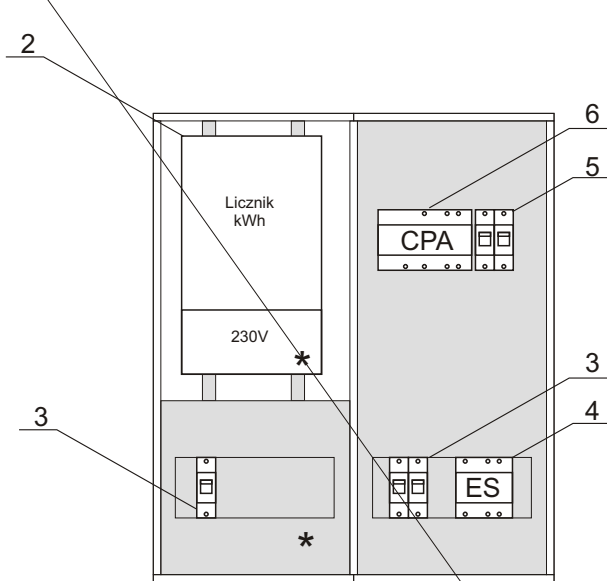
<b>ANDBART</b> Usługi Elektryczne Andrzej Bartosik projekty - nadzory - pomiary	TEMAT: Projekt budowlany budowy oświetlenia ulicznego w miejsc. Nowy Dwór Parcela gm. Nowy Kawęczyn		Format :A4
	RYSUNEK : Przykładowy wygląd skrzynki SON		Skala :
			Data : 07.2013
Rys. nr 3	Imię i nazwisko	Uprawnienia	Podpis
Projektował :	techn. Andrzej Bartosik	4/84 Sk-ce	
Sprawdził :	mgr inż. Bogdan Uzar	61/75/OP	



**Legenda:**  
 — Projektowane urządzenia  
 — Istniejące urządzenia

KOMPLEKSOWE USŁUGI ELEKTRO-ENERGETYCZNE <small>mgr inż. Bogdan J. Uzar</small>	TEMAT: Projekt budowlany budowy oświetlenia ulicznego w miejsc. Wygoda gm. Puszcza Mariańska		Format :A3
	RYSUNEK : Schemat zasilania		Skala : Data : 04.2013
Rys. nr 5	Imię i nazwisko	Uprawnienia	Podpis
Projektował :	techn. Andrzej Bartosik	4/84 Sk-ce	
Sprawdził :	mgr inż. Bogdan Uzar	61/75/OP	

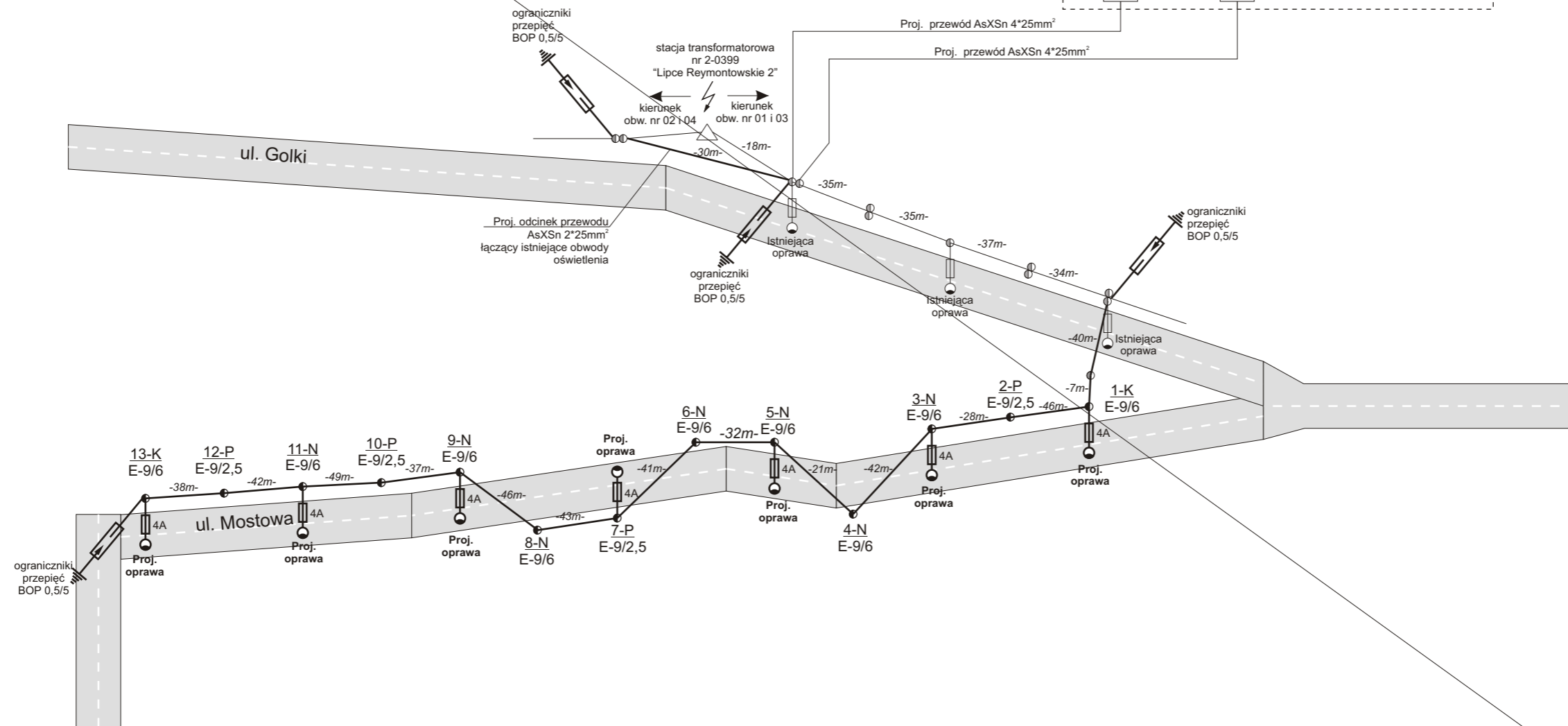
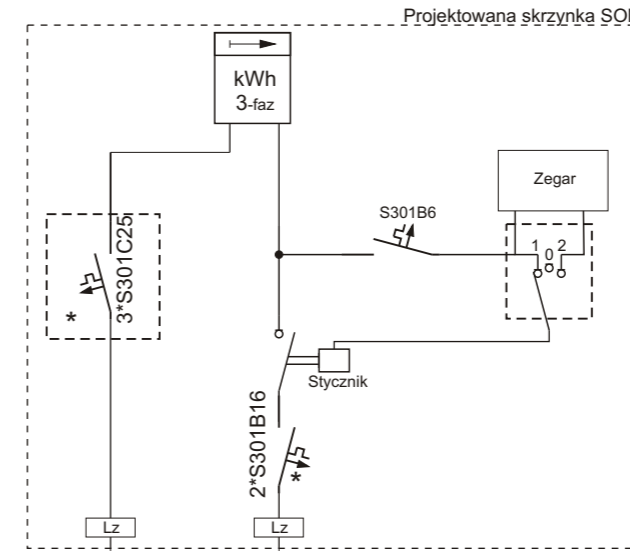
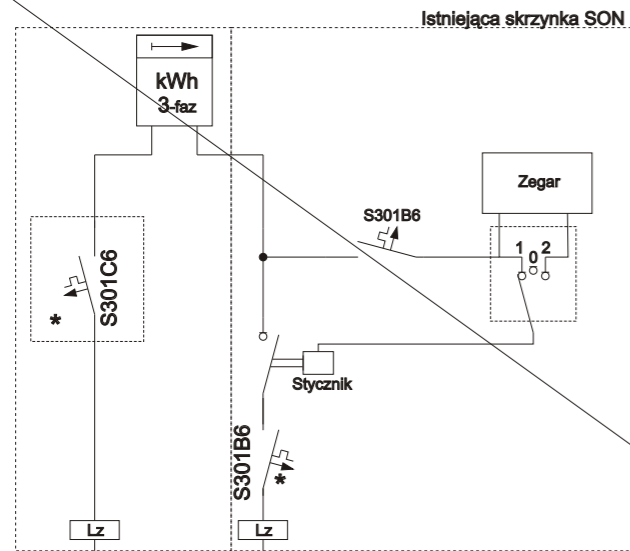




1. Obudowa wykonana z tworzywa sztucznego termoutwardzalnego, oznaczona przez producenta znakiem bezpieczeństwa, stopień ochrony IP44,  $U_{iz}=500\text{ V}$ ,  $U_{zn}=400/230\text{ V}$ ,  $I_{zn}=125\text{ A}$ ,  $I_{sz}=50\text{ kA}$ , przystosowana do zasilania z dołu np. OSZ 53x60
2. Licznik energii elektrycznej, jednofazowy
3. Wyłącznik nadprądowy S-301
4. Stycznik wykonawczy ES 463
5. Przełącznik SS-301
6. Zegar astronomiczny CPA

\* do plombowania

TEMAT: Projekt budowlany budowy oświetlenia ulicznego na istniejących słupach w miejsc. Głuchów przy ul. Jaworowej gm. Głuchów			Format :A
			Skala :
RYSUNEK : Przykładowy wygląd skrzynki SON			Data : 04.2013
Rys. nr 6	Imię i nazwisko	Uprawnienia	Podpis
Projektował :	techn. Andrzej Bartosik	4/84 Sk-ce	
Sprawdził :	mgr inż. Bogdan Uzar	61/75/OP	



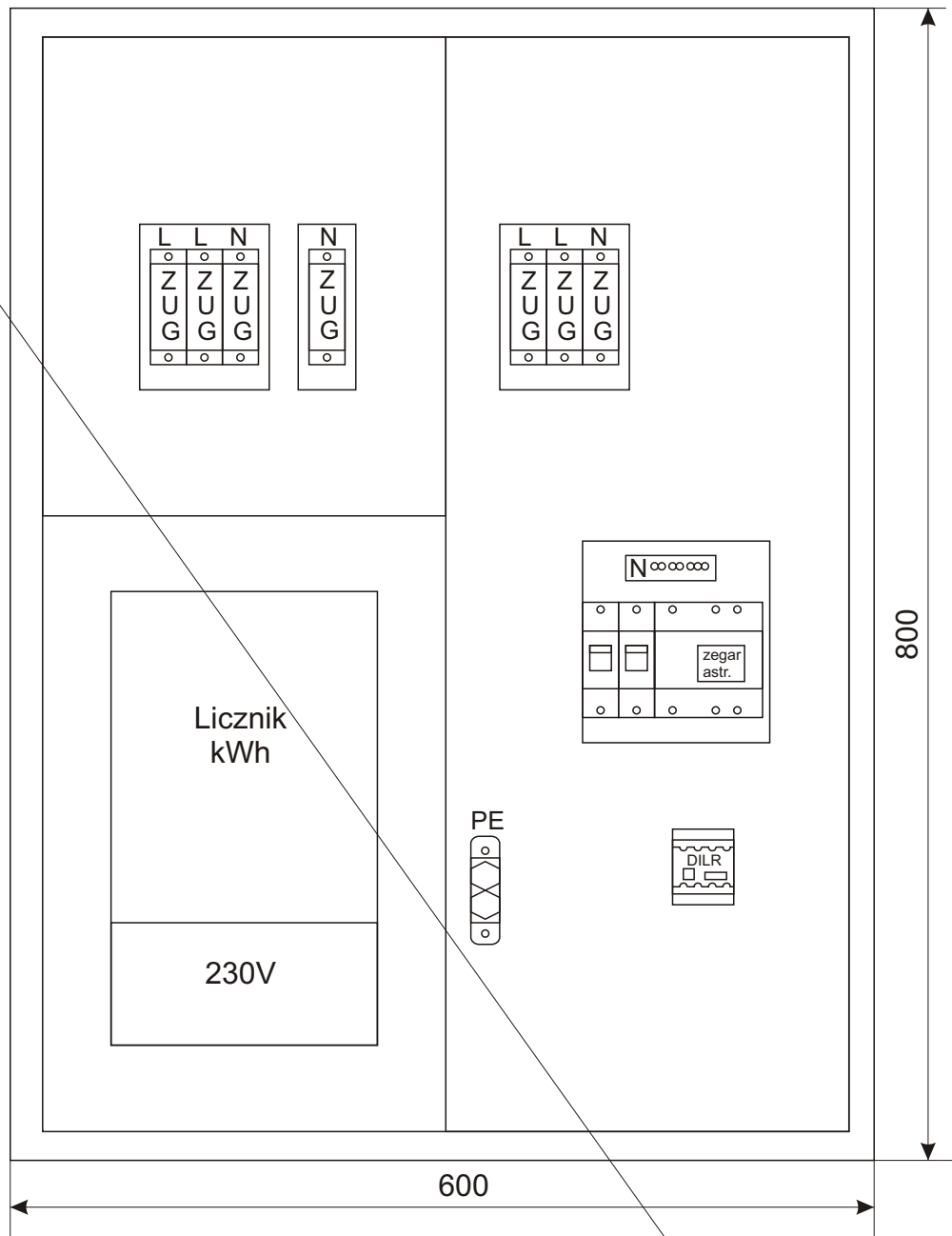
**Legenda:**

2-P - (nr słupa)-(typ słupa)  
E-9/2,5 (typ żerdzi)

Proj. oprawa 4A - proj. oprawa OUSe 70 na projektowanym słupie

⊙ - istniejący słup

<b>ANDBART</b> Usługi Elektryczne Andrzej Bartosik projekty - nadzory - pomiary	TEMAT: Projekt budowlany oświetlenia ulicznego ul. Mostowej w miejscowości Lipce Reymontowskie gm. Lipce Reymontowskie		Format :A3
	RYSUNEK : Schemat zasilania		Skala :
			Data : 08.2012
Rys. nr 2	Imię i nazwisko	Uprawnienia	Podpis
Projektował :	techn. Andrzej Bartosik	4/84 Sk-ce	
Sprawdził :	mgr inż. Bogdan Uzar	61/75/OP	



\* do plombowania

<b>ANDBART</b> Usługi Elektryczne Andrzej Bartosik projekty - nadzory - pomiary	TEMAT: Projekt budowlany budowy oświetlenia ulicznego na istniejących słupach w miejsc. Głuchów przy ul. Jaworowej gm. Głuchów	Format :A	
		Skala :	
RYSUNEK : Przykładowy wygląd skrzynki SON		Data : 02.2013	
Rys. nr 3	Imię i nazwisko	Uprawnienia	Podpis
Projektował :	techn. Andrzej Bartosik	4/84 Sk-ce	
Sprawdził :	mgr inż. Bogdan Uzar	61/75/OP	